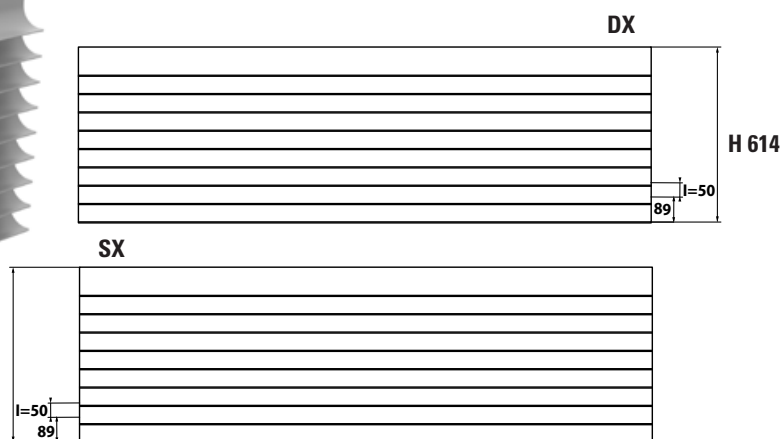
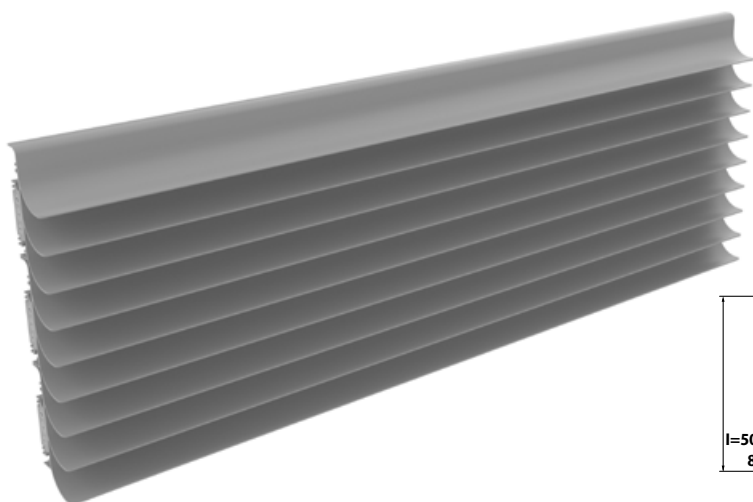
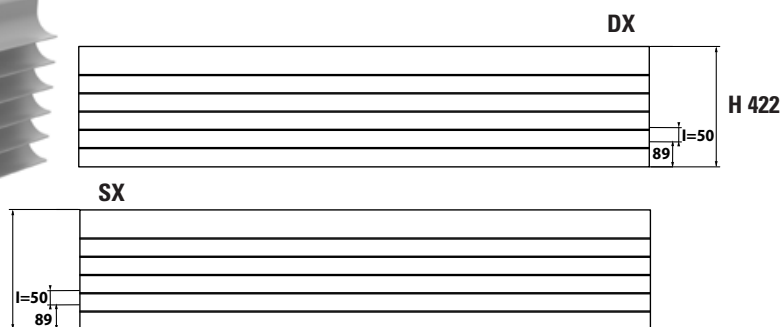
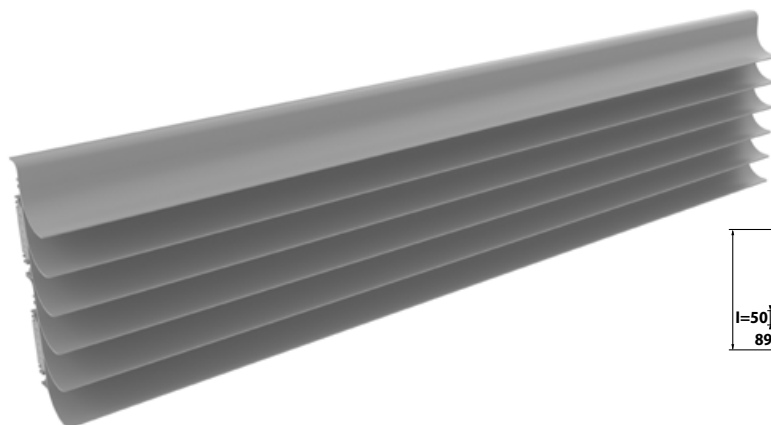
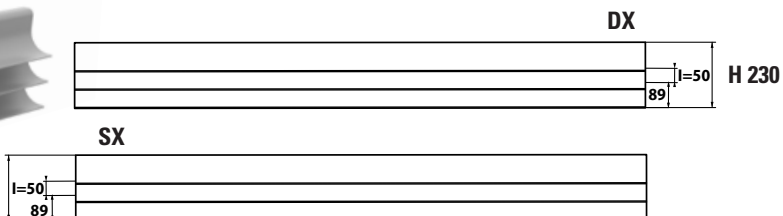
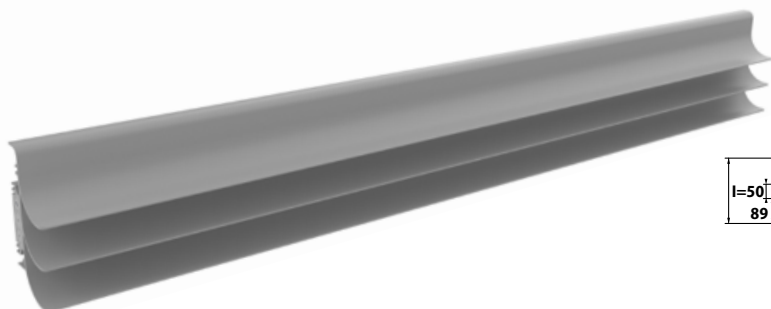
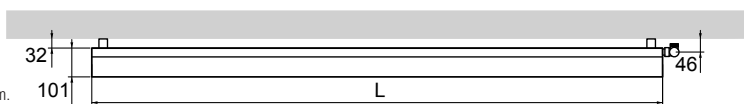


BRASILIA HORIZONTAL



design by Massimo Iosa Ghini

Interasse dal centro foro al muro 46 mm.
 Distance between hole center and wall 46 mm.
 Distance du centre du trou au mur 46 mm.
 Abstand zwischen Lochmitte und Wand 46 mm.
 Distancia entre el centro del agujero y el muro 46 mm.
 Расстояние между центром отверстия и стеной - 46 мм.



COLOURS p./S. 200

codice allaccio SX code connection SX code branchement SX Artikel Nr. anschliess SX codigo empalme SX код соединения SX	codice allaccio DX code connection DX code branchement DX Artikel Nr. anschliess DX codigo empalme DX код соединения DX	larghezza width largeur Breite ancho ширина	altezza height hauteur Höhe altura высота	interasse distance between bars entraxe Achsabstand distancia entre centros междюетровое расстояние	peso weight poids Gewicht peso вес	Watt = Kcal/h ÷ 0,860 Kcal/h = Watt × 0,860		
						output мощность 75/65-20 watt*	output мощность 55/45-20 watt*	output мощность 55/45-24 watt*
		L mm	H mm	I mm	Kg	Δt50	Δt30	Δt26
FBRASX1201...	FBRADX1201...	1200	230	50	12	380	200	167
FBRASX1202...	FBRADX1202...	1200	422	50	25	760	400	333
FBRASX1203...	FBRADX1203...	1200	614	50	37	1140	600	500
FBRASX1501...	FBRADX1501...	1500	230	50	15	490	258	215
FBRASX1502...	FBRADX1502...	1500	422	50	30,5	980	516	430
FBRASX1503...	FBRADX1503...	1500	614	50	45	1470	774	645
FBRASX1801...	FBRADX1801...	1800	230	50	17,5	590	311	259
FBRASX1802...	FBRADX1802...	1800	422	50	36,5	1180	621	518
FBRASX1803...	FBRADX1803...	1800	614	50	53,5	1770	932	777
FBRASX2001...	FBRADX2001...	2000	230	50	19,5	660	357	289
FBRASX2001...	FBRADX2001...	2000	422	50	40	1320	695	579
FBRASX2001...	FBRADX2001...	2000	614	50	59	1980	1042	868

- * I watt hanno valori provvisori in attesa di certificazione Δt50.
- * The watt values are not definitive awaiting for Δt50 certification.
- * Le nombre de Watts est une valeur indiquée à titre provisoire dans l'attente de la certification Δt50.
- * Die Wattwerte sind vorläufig bis zur Δt50 Zertifizierung.
- * Los Vatios tienen valores provisionales en espera de la certificación Δt50.
- * До получения сертификата Δt50 приводится предварительное значение мощности в ваттах.

Massima pressione di esercizio: 8 bar
Materiale: Alluminio

Maximum working pressure: 8 bar.
Material: aluminium

Pression d'exercice maximale: 8 bars
Matériel: aluminium

Maximaler Betriebsdruck: 8 bar
Material: Aluminium

Presion maxima de trabajo: 8 bar
Material: Aluminio

Максимальное рабочее давление – 8 бар
Материал – алюминий



NEW

