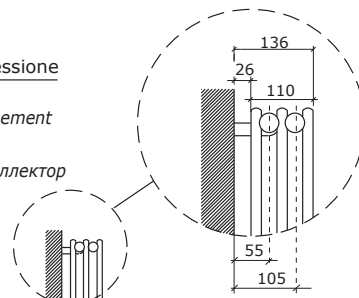
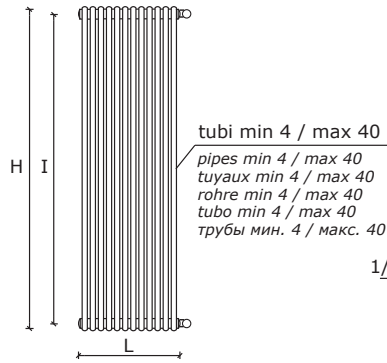
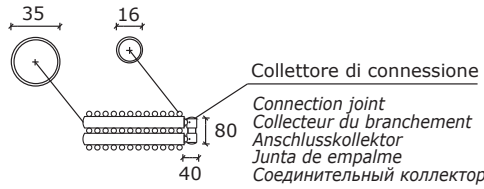


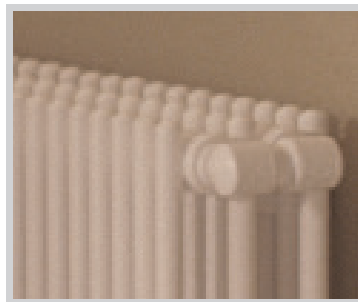
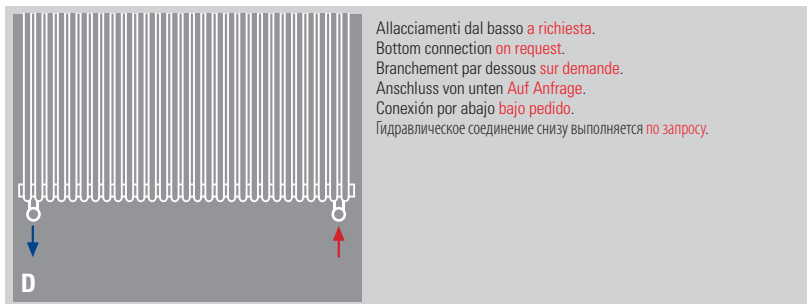
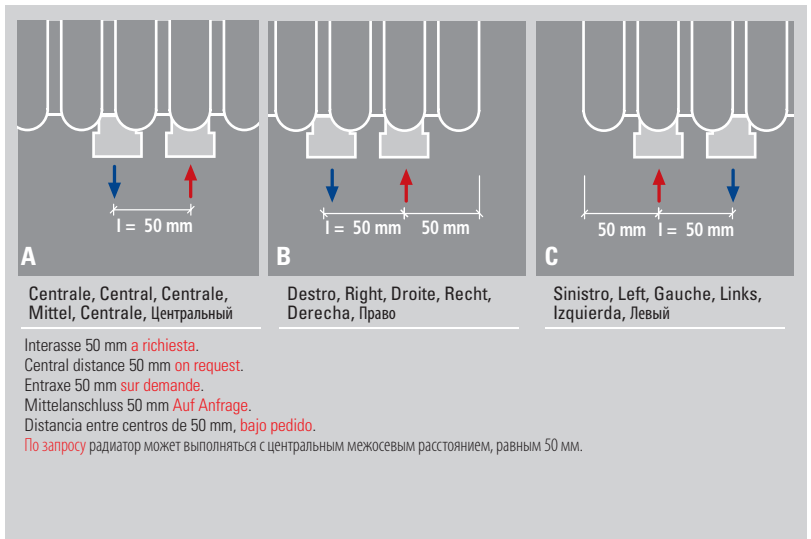
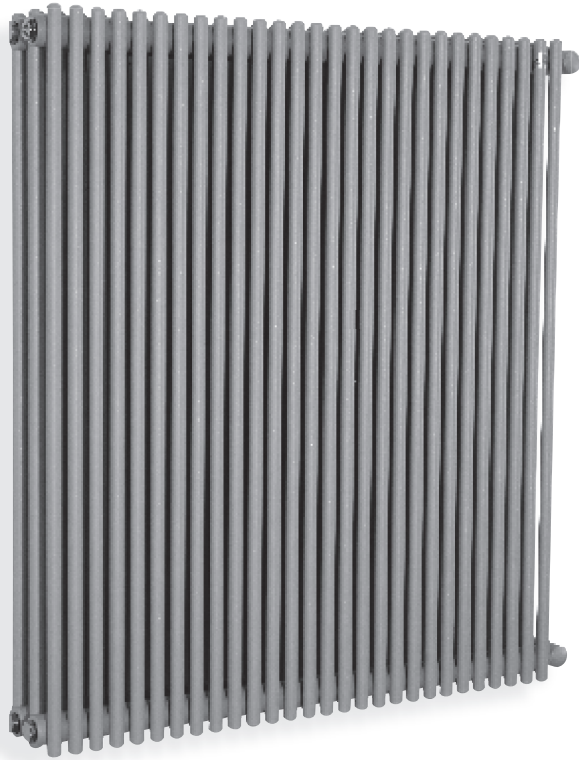
# CANARINO 16 TRIPLE



Interasse dal centro foro al muro:  
 mandata e ritorno 105 mm  
 Distance between hole centre and wall:  
 inlet and outlet 105 mm  
 Distance du centre du trou au mur:  
 entrée et sortie 105 mm  
 Abstand zwischen Lochmitte und Wand:  
 Vorlauf und Rücklauf 105 mm  
 Distancia entre el centro del agujero y el muro:  
 entrada y salida 105 mm  
 Межосевое расстояние от центра отверстия до стены:  
 выход обратная линия 105 мм

1/2" GAS

Interasse dal centro foro al muro: ↑ mandata 55 mm - ↓ ritorno 105 mm  
 OPPURE ↑ mandata 105 mm - ↓ ritorno 55 mm  
 Distance between hole centre and wall: ↑ inlet 55 mm - ↓ outlet 105 mm  
 OR ↑ inlet 105 mm - ↓ outlet 55 mm  
 Distance du centre du trou au mur: ↑ entrée 55 mm - ↓ sortie 105 mm  
 OU ↑ entrée 105 mm - ↓ sortie 55 mm  
 Abstand zwischen Lochmitte und Wand: ↑ Vorlauf 55 mm - ↓ Rücklauf 105 mm  
 ODER ↑ Vorlauf 105 mm - ↓ Rücklauf 55 mm  
 Distancia entre el centro del agujero y el muro: ↑ entrada 55 mm - ↓ salida 105 mm  
 O ↑ entrada 105 mm - ↓ salida 55 mm  
 Межосевое расстояние от центра отверстия до стены: ↑ выход 55 mm - ↓ обратная линия 105 mm ИЛИ ↑ выход 105 mm - ↓ обратная линия 55 mm



# CANARINO 16 TRIPLE

codice code Artikel Nr. codigo код	n° elementi n° of elements no. des éléments Anzahl der Elemente no. elementos кол-во секций	larghezza width largeur Breite ancha ширина L mm	Watt = Kcal/h ÷ 0,860 Kcal/h = Watt × 0,860	altezza . height . hauteur . Höhe . altura . высота													
				H mm	H mm	H mm	H mm	H mm	H mm	H mm	H mm	H mm	H mm	H mm	H mm		
				interasse . distance between bars . entraxe . Achsabstand . distancia entre centros . межцентровое расстояние													
				I mm	I mm	I mm	I mm	I mm	I mm	I mm	I mm	I mm	I mm	I mm	I mm	I mm	
				360	460	560	660	760	860	960	1160	1460	1760	1960	2160	2360	2460
C04T...	4	141	watt❖	131	160	188	216	243	270	296	347	420	490	535	577	619	640
C05T...	5	166	watt❖	164	200	235	270	304	337	370	434	525	613	668	722	774	800
C06T...	6	191	watt❖	197	240	283	324	365	405	444	521	631	735	802	866	929	960
C07T...	7	216	watt❖	229	280	330	378	426	472	518	608	736	858	935	1011	1084	1120
C08T...	8	241	watt❖	262	320	377	432	487	540	592	694	841	980	1069	1155	1239	1280
C09T...	9	266	watt❖	295	360	424	486	547	607	666	781	946	1103	1203	1299	1394	1439
C10T...	10	291	watt❖	328	400	471	540	608	675	741	868	1051	1226	1336	1444	1548	1599
C11T...	11	316	watt❖	361	440	518	594	669	742	815	955	1156	1348	1470	1588	1703	1759
C12T...	12	341	watt❖	393	480	565	648	730	810	889	1041	1261	1471	1604	1732	1858	1919
C13T...	13	366	watt❖	426	520	612	702	791	877	963	1128	1366	1593	1737	1877	2013	2079
C14T...	14	391	watt❖	459	560	659	756	852	945	1037	1215	1471	1716	1871	2021	2168	2239
C15T...	15	416	watt❖	492	600	706	810	912	1012	1111	1302	1576	1838	2005	2166	2323	2399
C16T...	16	441	watt❖	524	640	753	864	973	1080	1185	1389	1681	1961	2138	2310	2477	2559
C17T...	17	466	watt❖	557	681	801	918	1034	1147	1259	1475	1787	2083	2272	2454	2632	2719
C18T...	18	491	watt❖	590	721	848	972	1095	1215	1333	1562	1892	2206	2406	2599	2787	2879
C20T...	20	541	watt❖	656	801	942	1080	1217	1350	1481	1736	2102	2451	2673	2887	3097	3199
C22T...	22	591	watt❖	721	881	1036	1188	1338	1485	1629	1909	2312	2696	2940	3176	3406	3519
C24T...	24	641	watt❖	787	961	1130	1296	1460	1620	1777	2083	2522	2941	3207	3465	3716	3839
C26T...	26	691	watt❖	852	1041	1224	1404	1582	1755	1925	2257	2732	3186	3475	3754	4026	4158
C28T...	28	741	watt❖	918	1121	1319	1512	1703	1890	2073	2430	2943	3431	3742	4042	4336	4478
C30T...	30	791	watt❖	983	1201	1413	1620	1825	2025	2222	2604	3153	3677	4009	4331	4645	4798
C32T...	32	841	watt❖	1049	1281	1507	1728	1947	2160	2370	2777	3363	3922	4276	4620	4955	5118
C34T...	34	891	watt❖	1115	1361	1601	1836	2068	2295	2518	2951	3573	4167	4544	4909	5265	5438
C36T...	36	941	watt❖	1180	1441	1695	1944	2190	2430	2666	3124	3783	4412	4811	5197	5574	5758
C38T...	38	991	watt❖	1246	1521	1789	2052	2312	2565	2814	3298	3993	4657	5078	5486	5884	6078
C40T...	40	1041	watt❖	1311	1601	1884	2160	2433	2700	2962	3472	4204	4902	5346	5775	6194	6398

<p>I radiatori sono completi di kit di fissaggio a parete e valvola di sfogo. Materiale: acciaio al carbonio. <b>La versione cromata NON è disponibile.</b> Pressione di collaudo: 5,2 bar Pressione di esercizio: 4 bar ❖ I watt hanno valori provvisori in attesa di certificazione Δt50.</p>	<p>The radiators are equipped with a kit for fixing them to the wall and with an exhaust valve. Material: carbon-steel. <b>Chromate radiators NOT available.</b> Testing pressure: 5,2 bar Working pressure: 4 bar ❖ The watt values are not definitive awaiting for Δt50 certification.</p>	<p>Les radiateurs sont munis d'un kit de fixation murale et d'une soupape de décompression. Matière: Acier au charbon. <b>La version chromée N'EST PAS disponible.</b> Pression d'essai: 5,2 bars Pression d'exercice: 4 bars ❖ Le nombre de Watts est une valeur indiquée à titre provisoire dans l'attente de la certification Δt50.</p>	<p>Die Heizkörper sind mit Wandbefestigungsset und Luftventil ausgerüstet. Stoff: Kohlenstoffstahl. <b>Die verchromte Version ist NICHT verfügbar.</b> Prüfungsdruck: 5,2 bar Betriebsdruck: 4 bar ❖ Die Wattwerte sind noch provisorisch in Erwartung von Δt50 Zertifizierung.</p>	<p>Los radiadores están provistos de kit de fijación a la pared y de válvula de desahogo. Material: Acero de carbono. <b>La versión cromada NO está disponible.</b> Presión de ensayo: 5,2 bar Presión de trabajo: 4 bar ❖ Los Vattios tienen valores provisionales en espera de la certificación Δt50.</p>	<p>Радиаторы укомплектованы набором крепежных деталей для закрепления на стене и выпускным клапаном. Материал – углеродистая сталь. <b>Хромированная версия в продаже ОТСУТСТВУЕТ.</b> Давление при испытании – 5,2 бар Рабочее давление – 4 бар ❖ До получения сертификата Δt50 приводится предварительное значение мощности в ваттах.</p>
---	--	--	---	---	---